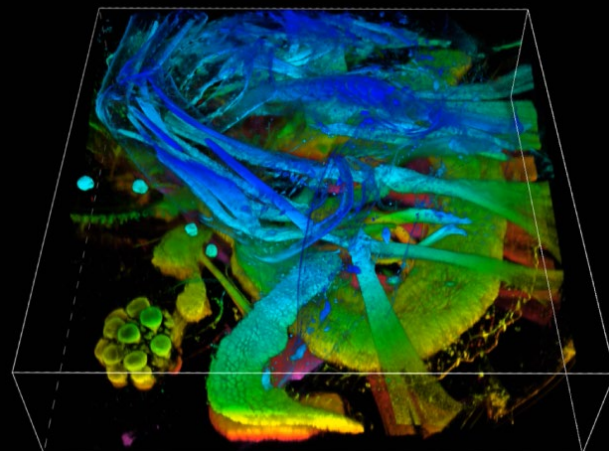




共焦点レーザー顕微鏡C2+ 実機サンプル撮影会

NikonDay



共焦点レーザー顕微鏡で撮影を一緒に行いませんか？

開催概要



日時：2024年 6月25日(火)

①13:00-14:00 ②14:30-15:30 ③16:00-17:00

2024年 6月26日(水)

④10:00-11:00 ⑤11:00-12:00

⑥13:00-14:00 ⑦14:30-15:30 ⑧16:00-17:00



場所：熊本大学医学部 総合研究棟 418室

実際のサンプルや画像データを是非ご持参ください

<予約/お問合せ先>

株式会社ニコンソリューションズ 福岡オフィス

バイオサイエンス営業本部 九州営業部 榎原 俊

mail: Shun.Kashihara@nikon.com

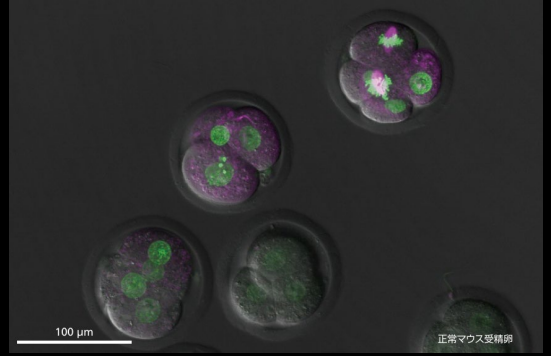
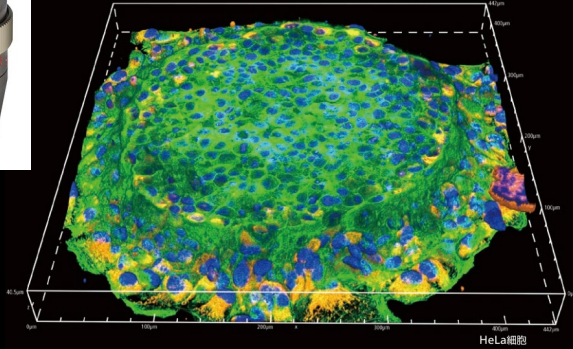
オプションのご案内

<共焦点用シリコン浸対物レンズ>

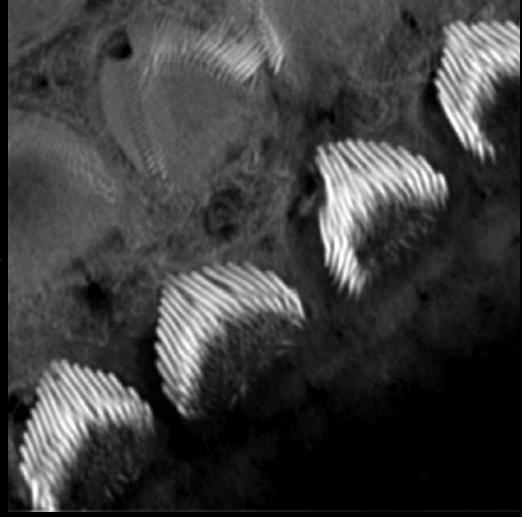
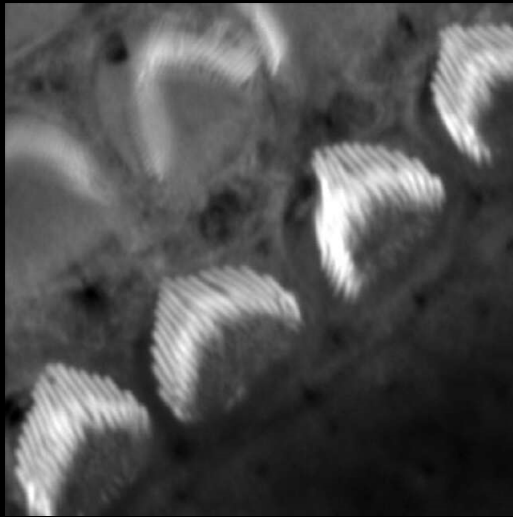
CFI プランアポクロマートLambda S 40XC Sil



脳スライスなどの厚みのあるサンプルにおいて、シリコンオイルは、媒体の屈折率に近い屈折率を持つ浸液を使用することで、球面収差を抑えた深部の高解像度の画像が取得できます。



<高解像度モードER> (従来の共焦点画像に比べて、 解像度の向上 XY方向に最大1.5倍、Z方向に最大1.7倍の向上)



<マルチウェルプレート自動撮影>

高速スクリーニング解析の
トータルソリューション。

NIS-Elements HC (ハイコンテンツアナリシス)は、大量のウェルプレートを使用した画像スクリーニング・データ表示・解析・管理までの一連の実験が、高速かつ自動的にこなします。セットアップはウィザード形式のGUIを使用するため、誰にでも簡単。ウェルプレートの構成、プレートのハンドリング、オートフォーカス、フィルターのカ切り替え、ディテクターなどの画像取得パラメーターも、手順に従って容易に設定できます。



<画像解析>

